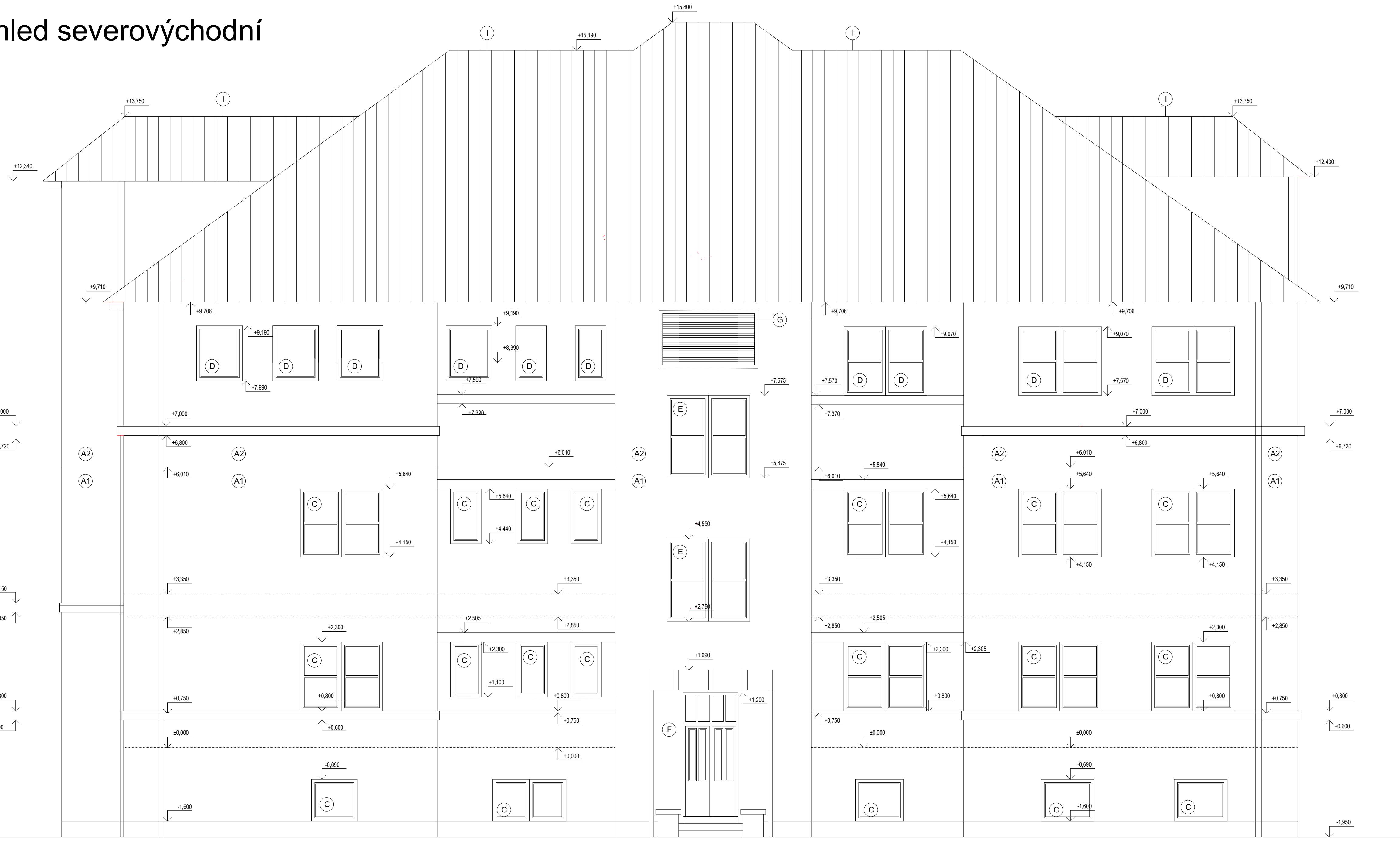


Pohled severozápadní



Pohled severovýchodní



POZNÁMKA

- VÝKRESY NENAHAZUJÍ VÝROBNÍ DOKUMENTACI
- VEŠKERÉ KÓTY JE NUTNÉ NA STAVBĚ OVĚŘIT
- V PŘÍPADĚ ZJIŠTĚNÍ JAKÝCHKOLIV ROZDÍLNOSTÍ V JEDNOTLIVÝCH ČÁSTECH PROJEKTU JE NUTNÉ NESROVNALOST VÝŘEŠIT NA KONTROLNÍM DNI
- BOURACÍ PRÁCE JSOU UVEDENY NA SAMOSTATNÝCH VÝKRESECH
- NEDÍLNOU SOUČÁSTÍ PROJEKTOVÉ DOKUMENTACE JE I TECHNICKÁ ZPRÁVA A VÝPISY JEDNOTLIVÝCH VÝROBKŮ
- DEFINITIVNÍ OSAZENÍ VYPÍNAČŮ, ZÁSUVK, EL KRABIC JE NUTNÉ PŘED OSAZENÍM ODSOUHLASIT INVESTOREM
- PŘED BETONÁŽÍ ŽELEZOBETONOVÝCH STROPNÍCH DESEK JE NUTNÉ DO BEDNĚNÍ OSADIT PROTAHOVACÍ EL. TRUBKY A KRABICE PODLE POŽADAVKŮ PROFESÍ ELEKTRO A SLABOPROUDU V ŽELEZOBETONOVÝCH KONSTRUKCÍCH
- NEBUDOU VÝREZÁVANY DRÁŽKY DODATEČNĚ, ABY NEDOSLO K PORUŠENÍ VÝZTUŽE.
- NEOZNACENÉ PROSTUPY PRO PROFESÍ BUDOU VRTANY DODATEČNĚ
- TRASY JEDNOTLIVÝCH PROFESÍ JE NUTNÉ PŘEKONTROLOVAT V PROJEKTECH JEDNOTLIVÝCH PROFESÍ A VZÁJEMNĚ KOORDINOVAT
- VEŠKERÉ ROZVODY VEDENÉ V DRÁŽKÁCH ZDVA BUDOU PO OSAZENÍ ROZVODŮ DOPLNĚNY MALTOU A ÚLOMKY CIHEL A VYROVNÁNY. DO LÍCOVÉ VRSTVY BUDE POD OMÍTKOU OSAZENO RABITZOVO PLETIVO.
- VEŠKERÉ ODPADNÍ STOUPACÍ POTRUBÍ BUDE OPATŘENO TEPELNOU IZOLACÍ V TLOUŠTKĚ MIN. 20 MM
- V ROZÍCH A V OSTATNÍCH NAMÁHANÝCH MÍSTĚCH BUDOU DO OMÍTEK OSAZENY SYSTÉMOVÉ KOVOVÉ PODOMÍTKOVÉ OCHRANNÉ ROHOVÉ, UKONČOVACÍ A DILATAČNÍ LIŠTY.
- VEŠKERÉ VNĚJŠÍ A VNITŘNÍ PLOCHY BUDOU OPATŘENY OMÍTKOU POKUD NENÍ VÝSLOVNĚ UVEDENO NECO JINÉHO.
- V MÍSTĚCH VÝŠKOVÉHO ODSKOKU V POHLEDECH, BUDE BOČNÍ PLOCHA PROVEDENA ZE SÁDKOKARTONU
- DRÁŽKY A PROSTUPY VE ZDĚNÝCH KONSTRUKCÍCH NEJSOU ZNÁZORNĚNY

Legenda povrchů

- (A1) Fasáda stávající - kontaktní zateplovací systém, omítka tenkovrstvá silikonová hladká probarvená na kontaktní zateplovací systém z minerální vlny Fasádní silikonová barva probarvená ze stejného materiálu jako je na stávající fasádě domu. Před aplikací budou provedeny vzorky, které budou odsouhlaseny investorem
- (A2) Fasáda nová ve 3. nadzemním podlaží - kontaktní zateplovací systém, omítka tenkovrstvá silikonová hladká probarvená. Fasádní silikonová barva probarvená ze stejného materiálu jako je na stávající fasádě domu. Před aplikací budou provedeny vzorky, které budou odsouhlaseny investorem
- (B) Sokl - Vnější soklová fasádní omítka ze stejného materiálu jako je na stávající fasádě domu. Před aplikací budou provedeny vzorky, které budou odsouhlaseny investorem
- (C) Stávající ponechaná okna plastová plastová s dvojitým zasklením Uw=1,2 W/m²K.
- (D) Nová okna plastová ve 3. a 4. nadzemním podlaží s trojitým zasklením se součinitelem tepelného prostupu pod Uw=0,8 W/m²K. Zvuková neprůzvučnost oken Rw = 45 (-1,-5) dB TZ15 se
- (E) Nová okna dřevěná ve schodištovém prostoru okna s dřevěným rámem a dvojitým zasklením Uw=1,2 W/m²K.
- (F) Stávající vstupní dveře do objektu zůstanou zachovány a budou doplněny kování podle PBR
- (G) Kovová požární klapka barva hnědá stejný odstín jako stávající oplechování
- (H) Stávající i nové klempířské výrobky (stávající oplechování parapetů oken v 1.PP, 1.NP a 2. NP, nové oplechování parapetů oken ve 3NP a v podním prostoru, dešťové podokapní žlaby včetně dešťových svodů ...), z zároveň pozinkovaného plechu tl. 0,6 mm plechu z výroby lakovaného - barva hnědá odstín podle stávajícího oplechování oken ve fasádě objektu
- (I) Střešní krytina ze svítkového pozinkovaného plechu tl. 0,6 mm plechu z výroby lakovaného - barva hnědá odstín podle stávajícího oplechování oken ve fasádě objektu. Šířka svítko 670 mm, šířka pásu 600 mm na dvojtlou stojatou drážku
- (J) Zámečnické výrobky (stožár slaboproudu, záchytný systém, sněhové zábrany) budou zároveň zinkované a opatřené transparentním ochranným uzavíracím nátěrem
- (K) Nerezové posuvné dveře výtahové šachty

REVIZE

Index	Datum	Změna	Jméno

SCHEMA OBJEKTU

ORIENTACE SCHEMATU

± 0,000= m.n.m. Bpiv

QUALITY GROUP

Projekty | Realizace | Projektový management
info@qualitygroup.cz | www.qualitygroup.cz
STAVTE CHYTRĚ

STAVBA
Rekonstrukce budovy Domov pro seniory Frydek-Místek

MÍSTO STAVBY
Školská 401
Frydek-Místek
738 01

K.Ú.: [634956]
OKRES: Frydek-Místek
KRAJ: Moravskoslezský

GENERÁLNÍ PROJEKTANT
Quality Group s.r.o., Příkop 843/4, 602 00 Brno
IČ: 08979717, DIČ: sjw186

HLAVNÍ INŽENÝR PROJEKTU
Ing. Dan Lukášik, dan.lukasik@qualitygroup.cz, tel: 737 542 673

ZPRACOVATEL ODBORNÉ ČÁSTI
Michala Ryznarová
tel.:
e-mail: michala.ryznarova@qualitygroup.cz

AUTORIZACE

STAVBENÍK - INVESTOR
Stavby a služby Frydek-Místek
Radniční 1948, Frydek-Místek 738 01
IČO: 00296643

Č. SMLUVY INVESTORA
xxx
Č. SMLUVY PROJEKTANTA
P-22-026-000

OBJEKT
S001

ODBORNÁ ČÁST
D.10.101 Architektonicko stavební řešení

DATUM
01/2023

PARÉ
MĚŘÍTKO
1:50

NÁZEV DOKUMENTU
SV A SZ POHLED - NS

KÓD ELEKTRONICKÉ VERZE DOKUMENTU

číslo	dupl.	část	výkres	profese	název dokumentu	revize
FM	DPS	D.101.01	22	ASŘ	SV A SZ POHLED - NS	00